

# Intervención del Blvd San Pedro con infraestructura verde

## Resiliencia, Riesgos y Medio Ambiente

El Instituto Municipal de Planeación y Competitividad de Torreón (IMPLAN) tiene un proyecto para mejorar la imagen de las zonas industriales y al mismo tiempo combatir los efectos que ha tenido el calentamiento global en la región, este proyecto esta dividido en 4 etapas.

1a Etapa - 1.8 Km

Blvd. San Pedro de Fundilag a PITT (14,837 m<sup>2</sup> de intervención)

2a Etapa - 1.4 Km

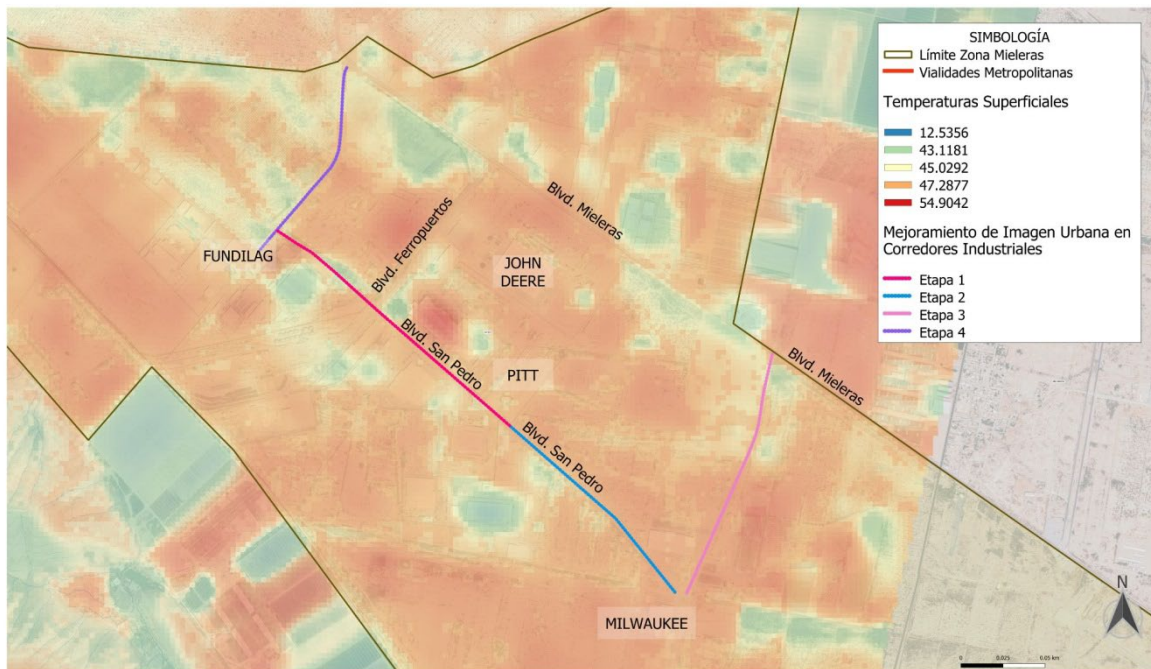
Blvd. San Pedro de PITT a Milwaukee (13,117 m<sup>2</sup> de intervención)

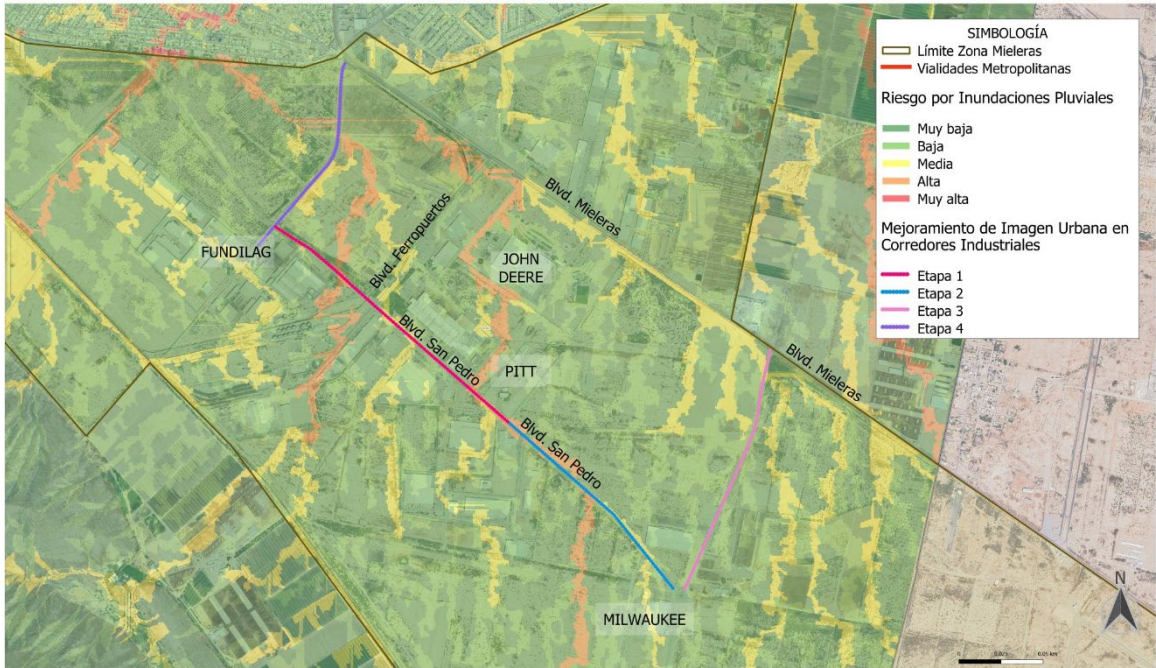
3a Etapa - 1.51 Km

Blvd. San Pedro de Blvd. Mieleras hacia Milwaukee. (21,698.3 m<sup>2</sup> de intervención)

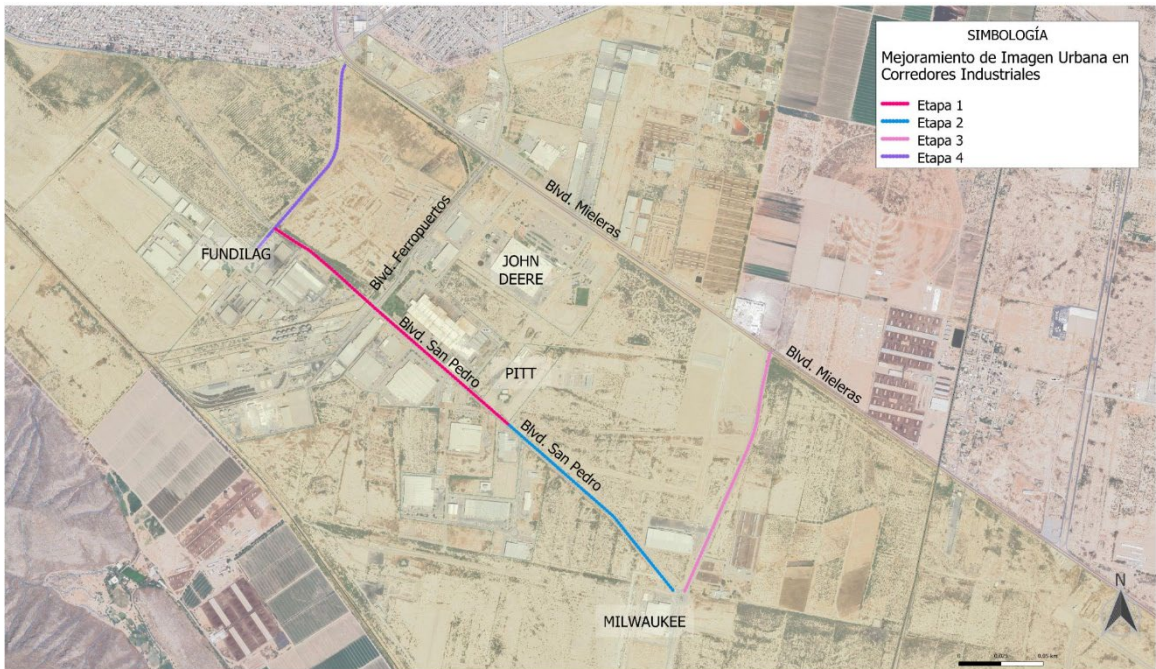
4a Etapa - 1.26 Km

De vialidad de Blvd. Mieleras a Tormex (12,480 m<sup>2</sup> de intervención)





**IMPLAN** TORREÓN | PLAN DE ACCIÓN DE ZONAS INDUSTRIALES | ANÁLISIS DEL ESTADO DE LA INFRAESTRUCTURA | Riesgos por Inundaciones en Zona Mieleras | **SIMBOLOGÍA** Límite Zona Mieleras, Vialidades Metropolitanas



**IMPLAN** TORREÓN | PLAN DE ACCIÓN DE ZONAS INDUSTRIALES | ANÁLISIS DEL ESTADO DE LA INFRAESTRUCTURA | Mejoramiento de Imagen Urbana en Corredores Zona Mieleras | **SIMBOLOGÍA** Límite Zona Mieleras, Vialidades Metropolitanas