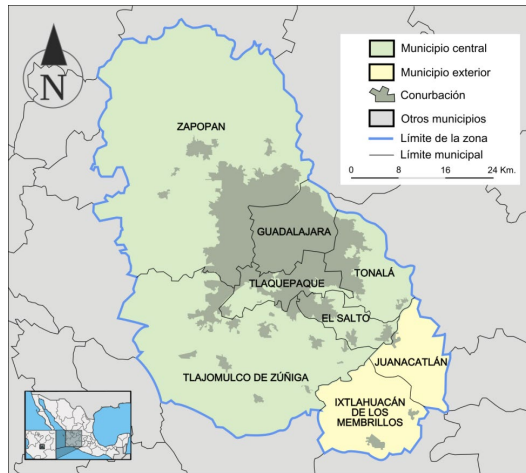


Transporte público en zonas de segregación urbana

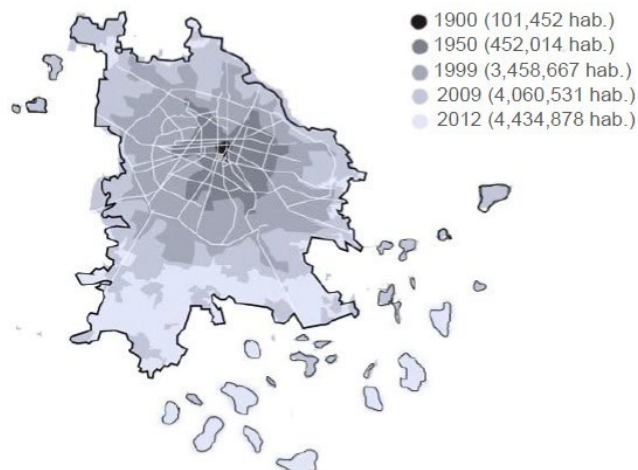
En área metropolitana de Guadalajara, el caso del municipio de Tlajomulco de Zúñiga y un nuevo modelo de unidades y rutas de servicio.



El municipio de Tlajomulco de Zúñiga, al formar parte del área metropolitana de Guadalajara comparte también la problemática de crecimiento urbano desordenado, disperso y fragmentado. Los factores que lo causan son muy diversos y generan diferentes impactos en el espacio urbano y también en el sistema de transporte y movilidad. Una de las consecuencias que más se padece por parte de los habitantes es la necesidad de múltiples desplazamientos de un lugar al otro y la inversión en tiempo, en gasto y en congestión vehicular.

El crecimiento de la ciudad de Guadalajara fue similar al resto de ciudades latinoamericanas, partiendo de la ordenanza de indias del rey Felipe II que dictaba el orden de cómo debe estar agrupada el primer cuadro de los centros de población con su plaza central y los edificios de los poderes de gobierno y religiosos alrededor. Con el paso del tiempo se dé el crecimiento de población de que desde el inicio de la ciudad colonial a la actualidad ha sido exponencial ese crecimiento, a continuación, vemos como ha crecido la mancha urbana en las últimas décadas en la ciudad de Guadalajara.

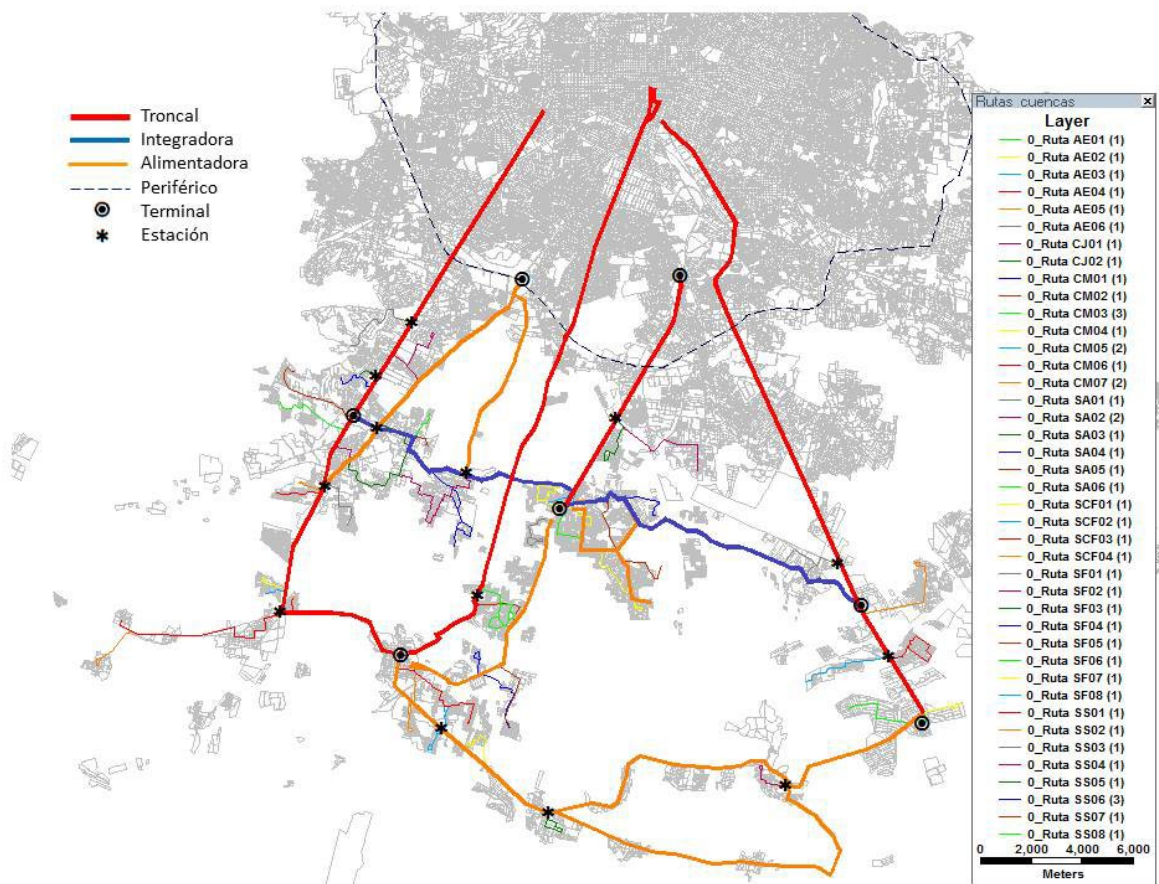
Crecimiento urbano del AMG 1900 a 2012



Fuente: Costos económicos y ambientales de los autos en el área metropolitana de Guadalajara. ciudadpixel.mx/documentos/Reporte%20Autos%20LAC%20CEJ.pdf

El problema del transporte público en zonas alejadas del núcleo urbano en muchos casos es solventado por el uso clandestino de un servicio conocido como “moto taxis” un servicio no regulado por la autoridad competente en el tema, pero que por falta de rutas de servicio se da, aunque no se cuente con los criterios de seguridad ni regulación de tarifa. Es importante, por lo tanto, que se defina por parte de la autoridad si le entra al servicio de transporte en esas zonas alejadas o seguir permitiendo el uso mototaxis, ya que el costo por una nueva ruta especial para esas zonas se tendría que analizar que tan costeable es por la cantidad de pasaje y el tramo largo de recorrido y es por esto que algunas rutas existentes no modifican la ruta para abarcar esa extensión en algunos casos.

La solución para este y casos similares puede ser el del trasbordo con otros sistemas masivos de transporte publico con el esquema de mototaxi o en su lugar transporte regulado con recorridos no tan largos que conecten a rutas alimentadoras y/o troncales. De acuerdo al siguiente gráfico se analizaron los bloques urbanos segregados y sus vialidades para tejer una red de servicio.



Creando una red de 41 rutas con recorridos cortos que se conectan a la red de servicio donde hoy en día hay rutas existentes y que en bien podrían ser las extensiones futuras de transporte masivo como lo es el tren y el macrobus. También se observa en la imagen los

puntos estratégicos para la implementación de terminales y estaciones para la interconexión de los distintos tipos de transporte público.